

MASTON

TEHTY SUOMESSA
MADE IN FINLAND

www.maston.fi

Аэрозольные краски

Инструкции, советы и идеи



КРАСИТЬ
АЭРОЗОЛЬНЫМИ
КРАСКАМИ
ПРОСТО И БЫСТРО!



www.maalausvinkit.fi

Идеи по покраске



Тема	страница
Советы и идеи	4
Краткие инструкции к покраске	6
Легко	8
Для каких поверхностей предназначены аэрозольные краски?	8
Подготовка старых окрашенных или лакированных поверхностей	9
Сколько краски необходимо?	9
Какую подготовку нужно сделать?	10
С чего начать красить?	10
Как обеспечить хорошую поверхность?	11
Типы красок и их характеристики	12
Алкидная краска	12
Акриловая краска	12
Водорастворимая краска	13
Синтетическое каучуковое покрытие, Rubbercomp	13
Идеи	14
Безграничное воображение	14
В классическом стиле	15
В стиле ретро	16
Прикосновение царя Мидаса	17
Добавить цвета в саду	18
Новый вид кухни	19
Выделись цветом	20
Измени новое или обнови старое	21
Быстрые изменения стиля	22
Обновленный вид дома	24
Совместимость (таблица)	26



Решетка камина: Maston жаростойкая 400°



Металлическая скамейка: ACRYLcomp



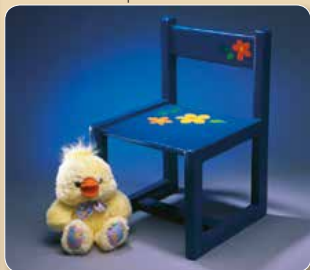
Абажур: Грунтовка для пластика + цвет



Лейки: 100-я серия



Батарея: для радиаторов
Рама окна: для плинтусов, наличников и молдингов



Стул: 100-я серия



Предметы: Chrome



Корпус газонокосилки:
CarColor metallic + лак

СОВЕТЫ И ИДЕИ



Коляска: Rost Primer, CarColor

Мы надеемся, что это руководство сопроводит Вас в мир красок, куда попасть легко и быстро. Покраска аэрозолями – это не только весело. Вы можете дать новую, достойную жизнь старой вещи или придать предмету цвет, который Вы считаете более подходящим. А лучше всего то, что нет беспорядка, не надо мыть кисти и банки после работы.

Не выбрасывайте старые любимые вещи, даже если начинали думать, что они выглядят изношенными. Это могут быть любимые инструменты для хобби, фоторамки, мебель, вазы, подсвечники, гитары, торшеры, инструменты, вешалки для одежды, межкомнатные двери, уличная мебель, лейки, любой предмет, о котором Вы можете подумать. Приложив немного усилий, Вы сэкономите деньги и создадите что-то самостоятельно. Самодельные вещи часто более ценны, чем купленные.



Любые идеи



Обувь: RUBBERcomp



Ноутбук: грунтовка для пластика + Metallic

Посмотрите, что находится на чердаке или в подвале, посетите блошиные рынки, аукционы онлайн и другие места с подобными предложениями. Вы заметите, что они полны различных возможностей. Вы можете творить при наличии маленького бюджета и сохранять окружающую среду, не выбрасывая в мусор ценные вещи. Созданное своими руками приносит большее удовлетворение, чем купленная новая вещь.



Диски и зеркало:
RUBBERcomp

СОВЕТЫ ПО ПОКРАСКЕ

Ознакомьтесь с простыми инструкциями по использованию аэрозолей для получения отличного результата работы. Обратите внимание, что ровная поверхность является необходимым условием для профессионального качества. Мы рекомендуем всегда использовать грунтовку. Предварительно сделайте пробную выкраску.



1 : Прочитайте инструкцию

Всегда перед началом работы читайте инструкцию на баллоне, на сайте maston.fi или при помощи QR кода с упаковки.



2 : Шлифовка и грунтовка

Подготовьте поверхность. При необходимости, обработайте наждачной бумагой и удалите пыль с помощью влажной ткани, дайте высохнуть. При наличии больших неровностей предварительно используйте шпаклевку, отшлифуйте и зачистите поверхность.



3 : Очистите поверхность перед покраской

Очистите поверхность от грязи, пыли и жира. Например обезжиривателем.



4 : Встряхните баллон

Встряхните баллон в соответствии с инструкцией для равномерного распределения красящей пасты. Обычно 2-3 мин.



5 : Сделайте пробную покраску

Сделайте пробную покраску на небольшом незаметном участке.



6 : Защита поверхностей, которые не будут окрашены

Защитите те поверхности, которые не подлежат покраске.



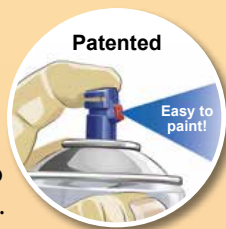
7 : Расстояние

Проверьте расстояние распыления на пиктограмме баллона. Расстояние варьируется от 15 до 40 см в зависимости от продукта. Важно следовать инструкциям для получения хорошего результата.



8 : Регулируемое сопло

Сопло BLUEFILL® синего цвета имеет красный поворотный механизм, который изменяет овал распыления. Можно настроить овал распыления по вертикали или по горизонтали.



9 : Несколько тонких слоев

Наносите несколько тонких слоев: по горизонтали из стороны в сторону, по вертикали и снова по горизонтали. Всегда наносите первым очень тонкий слой. Дайте слою высохнуть до состояния сухой от пыли в течение 3-5 минут перед покраской следующего слоя.



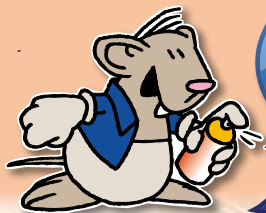
10 : Время высыхания

Следуйте рекомендациям по времени сушки и дайте поверхности полностью высохнуть в соответствии с рекомендациями.



11 : В конце работы очистить сопло

В конце работы очистить сопло. Поверните баллон вверх дном и распыляйте до выхода чистого рабочего газа.



На баллонах Maston вы найдете инструкции по применению в пиктограммах.

ЛЕГКО

Красить аэрозолями проще, чем вы думаете. Даже если вы никогда не использовали аэрозольные краски, мы гарантируем, что следуя этим простым инструкциям, у Вас получится.

Подходит практически для всех поверхностей!



ДЛЯ КАКИХ ПОВЕРХНОСТЕЙ ПОХОДЯТ АЭРОЗОЛЬНЫЕ КРАСКИ MASTON?

Аэрозольные краски Maston подходят практически для всех необработанных поверхностей, а также по крайней мере в течение одного месяца высушенных уже окрашенных и лакированных поверхностей. Исключение составляют поверхности, обработанные воском или маслом. Сделайте пробную покраску для проверки совместимости обязательно перед основной покраской. Редко случается, что старая краска реагирует с красками Maston. Когда это происходит, то в течение нескольких минут старый слой краски становится мягче, пузырится или шелушится.

Аэрозольными красками Maston можно окрашивать практически все материалы, такие как дерево, металл, стекло, камень, бетон и твердые пластмассы. С использованием грунтовок Maston можно окрашивать мягкие пластмассы и ржавые поверхности.



Шишка: Metallic



Камни: 100-я серия

КАК ПОДГОТОВИТЬ СТАРУЮ ОКРАШЕННУЮ ИЛИ ЛАКИРОВАННУЮ ПОВЕРХНОСТЬ?

Поверхность необходимо слегка отшлифовать наждачной бумагой. Зернистость бумаги зависит от типа и шероховатости поверхности. Можно начать с более грубой наждачной бумаги, но нормативные рекомендации относительно зернистости являются: древесина - 200-400, металл - 400-600, бетон и стекло - достаточно протереть, пластик - 400-600 и всегда грунтовка для пластика. После шлифования окрасить пробный участок и проверить, что поверхность ровная. При необходимости продолжить шлифование наждачной бумагой более мелкой зернистости.

Перед покраской очистите поверхность от жира, пыли и других примесей. Лучше всего для этого использовать обезжириватель Maston и ткань без ворса.

Мы рекомендуем грунтовать поверхность близкой по цвету грунтовкой Maston. Пластиковые поверхности всегда должны быть предварительно обработаны Maston грунтовкой для пластиковых поверхностей.



СКОЛЬКО МНЕ НЕОБХОДИМО КРАСКИ?

Простое правило - одного баллона краски Maston достаточно для покраски одного квадратного метра. Не зависит от того, сплошная поверхность (дверь) или нет (спинка стула). Краски расходуется столько же, из-за больших потерь при не сплошной поверхности. В специальных красках Maston, таких как серия ACRYLcomp, краски в три раза больше по сравнению с обычными красками. На большинстве этикеток красок Maston указан средний расход краски.



Какие приготовления мне необходимо сделать?

Красить предпочтительно либо на открытом воздухе либо в хорошо проветриваемом помещении. Защитите внешнюю поверхность от брызг. Никогда не красьте в помещении, которое вы используете для жилья, если не собираетесь делать там ремонт.



С чего мне начать красить?

Перемешать краску, встряхивая баллон в течение приблизительно от 2 до 3 минут. Вы услышите звук шаров внутри баллона, который будет означать, что краска смешивается. Попробуйте покрасить на старой газете или, если это возможно, подготовленной поверхности подобного типа, которую Вы собираетесь красить. Стоит также попробовать сколько краски можно распылить в одну точку, прежде чем она начинает течь. Таким образом, вы поймете, как красить реальную поверхность.

Расстояние распыления в зависимости от сопла:



обычное сопло 25см



BLUE-FILL® 15см

Регулируемое сопло, вертикальный веер или горизонтальный веер



Начните красить вне объекта, нажмите на сопло и медленно и равномерно сдвигайтесь в сторону предмета. Начните красить с боковых поверхностей, а затем вертикальные основные поверхности прозрачным слоем краски. Этот слой предназначен для более крепкой адгезии основного покрасочного слоя с поверхностью. Дайте этому слою высохнуть в течение примерно от 2 до 3 минут.



Как гарантировать хороший результат?

Встряхивать баллон периодически между слоями для лучшего перемешивания краски. **Всегда помните, что вам не надо торопиться.** Покраска кистью по сравнению с аэрозольными красками в любом случае намного дольше. Лучше нанести несколько тонких слоев.

Начните покраску горизонтально, затем вертикально и один раз в горизонтальном направлении. Если объект расположен вертикально, всегда начинайте сверху вниз для обеспечения равномерного качества покраски поверхности.

Если деталь многомерная, всегда начинайте покраску в нижней и задней частях, затем наиболее открытые поверхности. Такой способ гарантирует, что краска равно ляжет на наиболее видимый участок. По окончании покраски, вы можете добавить лак для придания глубины цвету и большего блеска поверхности.

См на сайте maston.fi часто задаваемые вопросы!



Мебель: Teakoil

Модель машины: Грунтовка для пластмасс и CarColor



Деревянная машина: Stainspray

ВИДЫ КРАСОК И ИХ СВОЙСТВА

Все аэрозольные краски Maston подходят как для наружных так и для внутренних работ.

Алкидная краска

Алкидная краска, которую, как правило, называют масляной краской, обладает сильным запахом. Она подходит для легко ржавых, но не оцинкованных поверхностей. Алкидная краска сохнет до окончательной твердости медленно. Новый слой всегда красится мокрым по мокрому в течение примерно 15 минут или на полностью сухую поверхность через 7 дней. В противном случае предыдущий слой может начать пузыриться.



Акриловая краска

Акриловая краска образует твердую и прочную поверхность. Она широко используется, например при покраске автомобилей. Имеет слабый запах и быстро высыхает, сухая для обработки через 30 минут, и полностью сухая поверхность в течение дня. Акриловую краску можно наносить на влажную или сухую поверхность. Поверхность покрытая акриловой краской не эластична, эта краска не подходит для мягких пластиковых или текстильных поверхностей.



Фонари: грунтовка + Серебристая для дисков

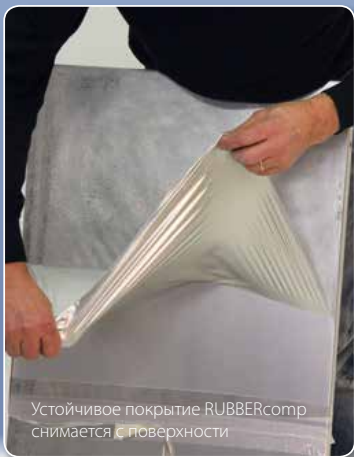
Водорастворимая краска

Maston H₂O является уникальной краской на водной основе, характеристики которой значительно отличаются от других аэрозольных красок на водной основе. Мастон H₂O является экологически чистой, с умеренным запахом и смываемой водой с поверхности, если она еще влажная. Большая толщина слоя и хорошая укрывистость, длительное время сушки. Краска также подходит для покраски пенопласта.



Синтетическое резиновое покрытие

Покрытие Maston RUBBERcomp® образует прочный, эластичный слой, который при необходимости может быть удален с поверхности. Покрытие подходит для всех типов поверхностей. Защищает обработанную поверхность от влаги, кислот, истирания и коррозии. RUBBERcomp® является антистатическим, гибким покрытием и образует не скользкую непроницаемую пленку. RUBBERcomp® остается гибким на протяжении всей жизни при температурах от -30°C - +90°C.



Устойчивое покрытие RUBBERcomp снимается с поверхности

Диски: RUBBERcomp



Идеи



Лестница: ACRYLcomp

Безграничные возможности

Аэрозольная краска позволяет легко и быстро получить поверхность профессионального качества. Результат покраски будет соответствовать «фабричному» при тщательной подготовке поверхности.

Мы хотели бы поблагодарить за идеи всех участников, чьи работы были опубликованы на сайте maalausvinkit.fi и в этой брошюре.

Мы сотрудничаем с блоггерами по теме внутренней отделки и покраски, публикуем полученные идеи. Мы приветствуем всех новых активных и креативных художников. Добро пожаловать!

Jonna Modev, Отдел маркетинга



Венок: 100-я серия



Сделай сам. Женский блог по дизайну интерьера

Стол: ACRYLcomp



КЛАССИКА

Теплые белые и классически нейтральные тона показывают, что не только яркие цвета способны украсить комнату. Эти оттенки идеально создают чувство света и пространства. Небольшие помещения кажутся больше и в темном пространстве чувствуется больше света. Не устаревающие светлые оттенки испытаны временем. Вы можете выбрать блестящую или матовую поверхность и дополнить цветом, например, свечами и живыми цветами. Смягчение и углубление цвета достигается за счет увеличения в интерьере подушек и одеял с различными рисунками. Красный или коричневый оттенки для зимы и легкие оттенки для лета. На Рождество, конечно, оттенки золота, серебра и металлов.

РЕТРО

Для придания объектам стиля ретро подходят ретро цвета, такие как оранжевый, зеленый или красный. Товары с блошиных рынков заживут новой жизнью в современном доме, если придать им обновленный вид.

Покраска аэрозолями - это всегда экспериментально и весело!



- Я была шокирована результатом, когда перекрасила старые лейки и инвентарь в черный цвет! Я купила их на блошином рынке за пару евро, а получила предметы, которые выглядят, будто я заплатила сотни!

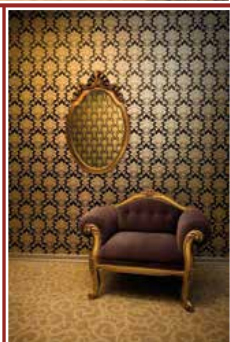
Очень легко изменить цвет, надо только нанести новый слой поверх старого и готов обновленный вид. Следя за журналами и телепрограммами по дизайну интерьера, рассматривая покупки в различных магазинах можно увидеть неограниченное количество идей по дизайну.

Декоративные объекты: ACRYLcomp



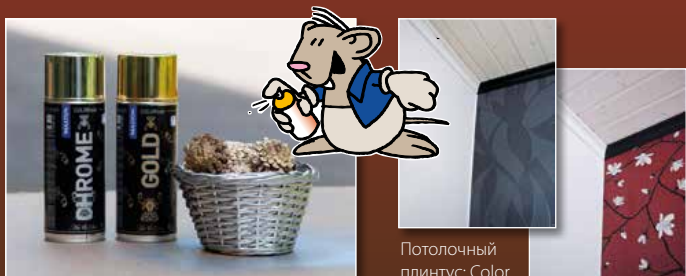


Рамы для зеркал: Золото



Прикосновение царя Мидаса

Согласно легенде, все чего касался царь Мидас превращалось в золото. Создать гламур и величие легко с помощью красок с эффектами металлов, золота, серебра, меди и хрома. Отделку домашних безделушек краской ограничивает только Ваша фантазия. Вы можете покрасить практически любую поверхность, и получить покрытие, которое выглядит как металлическое. Подумайте о деревянных подсвечниках или картинных рамах, не говоря уже о золотистых потолочных плинтусах.



Потолочный
плинтус: Color

Добавить цвета в саду

Летний сад полон различных красок. Вы можете добавить цвета самодельно разрисовав, например: уличную мебель, горшки, лейки, тачки, инструменты, лопаты и грабли, грили или другие в любой оттенок по Вашему выбору. Хорошей идеей являются круглые камни в углу огорода или под водосточной трубой, которые вы можете окрасить различными подходящими расцветками.

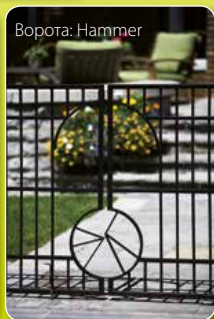
Добавить буйство цвета, или обновить старую изношенную поверхность.



Стул: Hammer, Teakoil, CarColor



Стул + стол: Hammer



Ворота: Hammer



Велосипед: CarColor



Мебель: Teakoil



Дверцы шкафа и стулья: Грунтовка для пластмасс и CarColor + лак

Новый вид кухни

Вы можете создать свою собственную цветовую гамму кухни. Дверцы шкафов, стулья, столы, бытовая техника, украшения, засушенные цветы, аксессуары, Вас ограничивает только Ваше воображение. Вы можете переделать кухню в одно мгновение, покрасив только несколько деталей или изменить весь внешний вид, окрасив дверцы шкафов или бытовую технику новым цветом. Небольшое изменение в дизайне может быть быстро реализовано заменой кухонных украшений на новые или придав им новый, возможно даже розовый цвет.



Выделись цветом

У каждого из нас есть свои интересы и любимый цвет. Почему бы Вам не дать вашим инструментам возможность отражать Вашу личность и добавить удовольствия в занятиях вашим любимым хобби?

Например гитара, ноутбук, трактор, телефон или скутер. Все эти предметы могут быть окрашены в Ваш любимый цвет. И мы гарантируем профессиональное качество окрашенной поверхности.



Трактор + диски: CarColor



Крышка: Teakoil



Стул справа: Teakoil



Ноутбук: Metallic



Измени новое или обнови старое

Найдутся ли в шкафу предметы, которым больше нет места в Вашем доме?

Новый цвет поможет быстро и просто! Вы можете изменить вид Вашего дома используя старые вещи с новыми и потрясающими предметами интерьера, или изменить цвет кухонных шкафов и бытовой техники. Ничто не ограничивает Вашу фантазию.



www.maalausvinkit.fi

Быстрые изменения стиля

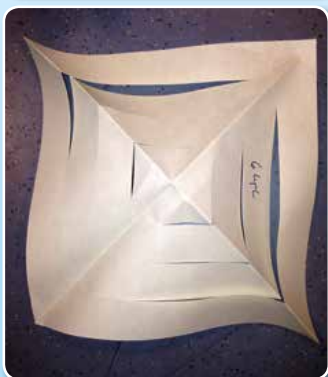
Удивительно, как быстро и легко аэрозольная краска создает что-то новое и интересное. Без беспорядка и мытья кисточек. В результате Вы получаете поверхность, которая соответствует профессиональному уровню качества.

Вот примеры проектов с покраской, которая заняла меньше четверти часа и через час сушки уже можно было наслаждаться окончательным результатом.





Пластиковый стул: грунтовка
+ ACRYLcomp Ножки: Hammer



Новогоднее украшение: CarColor



Корзинка: ACRYLcomp

Легко и быстро. Результат
за **15** минут!



Обновленный вид дома

Если у вас есть идея, аэрозольные краски Maston предоставляют наилучшую возможность для ее реализации. Посмотрите вокруг, предмет для обновления может выглядеть как угодно, но результат может вас удивить! Например детские магнитные буквы, деревянный ящик, коробка для печенья и т.д. ...



Действительно шикарно, а я так смогу?



Более подробно: <http://tee-se-itse-sisustusideat.blogspot.fi>

СОВМЕСТИМОСТЬ

Разноцветными точками в таблице приведены типы краски. Особенности типов описаны на стр. 12-13. Мы рекомендуем красить элементы всегда одним и тем же типом краски. Акриловую краску нельзя наносить поверх алкидной. При этом на акриловую краску можно нанести алкидную, но только после высыхания акриловой краски, примерно через 60 мин. Подробнее о совместимости красок в таблице.

ЧТО ПОДХОДИТ И СКОЛЬКО СОХНЕТ?

В таблице представлены грунтовки (левый край), поверхностная краска (верх). Справа время сушки между слоями при совместимости.

Грунтовка

Грунтовка	Покрытие					
	RUBBERcomp	100-я серия	Color	H2O! (аэрозоль и жидкая)	ACRYLcomp	HAMMER (аэрозоль и жидкая)
• 100-я серия						
• COLOR						
• Грунтовка Черная 520 и Белая 521						
• 1K-Fyllprimer Кислотная грунтовка						
• ACRYLcomp						
• Грунтовка Auto ACRYL Primer 500 мл		60	60	60		60
• H2O! Primer		60	60	60		60
Plastic Primer 400 мл						
Грунтовка для пластика AUTOMix CarColor						
• Rost primer						
• Шпаклевка 400мл						
Zinc 400мл						
Антигравий 500мл						
• HAMMER						



Женский блог Сделай-сам



ВИДЫ КРАСОК

- **Акриловая краска**
- **Алкидная краска**
- **Водорастворимая краска**
- **Синтетическое резиновой покрытие**

CarColor, AutoACRYL (автомобильная серия)	Metallic	FLUO	Хром, золото и медь	Возможность покраски
•	•	•	•	Нанесение через 30 минут или через 7 дней полного высыхания
•	•	•	•	Нанесение через 30 минут или через 7 дней полного высыхания
•	•	•	•	Нанесение через 30 минут или через 7 дней полного высыхания
•	•	•	•	Нанесение через 30 минут или через 7 дней полного высыхания
•	60	60	60	Акриловую краску можно наносить через 15 минут, алкидную примерно через 60 минут (на абсолютно сухую поверхность)
•	60	60	60	Акриловую краску можно наносить через 15 минут, алкидную примерно через 60 минут (на абсолютно сухую поверхность)
•				Наносить не ранее чем через 1 час
•				Наносить на сухую поверхность примерно через 60 минут
•				Наносить на сухую поверхность примерно через 60 минут
•				Нанесение через 30 минут или через 7 дней полного высыхания
•				Нанесение через 60 минут на абсолютно сухую поверхность
•				Нанесение не ранее чем через 60 минут
•				Нанесение через примерно 2 часа (перед покраской убедитесь, что масса абсолютно сухая)
•				Нанесение через 24 часа



Возможность покраски



MASTON



Maston Oy

Teollisuustie 10, 02880 Veikkola
Puh. 020 7188 580, Fax 020 7188 599
www.maston.fi • maston@maston.fi



MM002RU